

e-coLed® 19.5WのLED防犯灯

シンプル&コンパクトデザイン

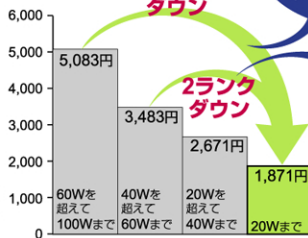


長さ435mm、直径60.5mmのシンプル&コンパクトデザインのe-coLed新防犯灯は、どんな景観にもマッチします。洗練されたデザインで、防犯灯だけでなくアプローチ灯、公園灯など様々な用途にお使い頂けます。



大幅な電気料金削減！

e-coLed新防犯灯19.5Wタイプは、水銀灯80Wと比較して電気料金区分が3ランクダウン、FHT42Wならば2ランクダウンします。



水銀灯80Wの場合
10年で100基あたり
3,212,280円お得

FHT42Wの場合
10年で100基あたり
1,612,440円お得

※右図は東京電力(株)電気供給約款(平成21年4月1日実施)による、1基当たり1年間の電気料金です。

省消費電力だからCO₂削減80%

水銀灯80W

15,444kg

e-coLed
新防犯灯
LED19.5W

3,042kg

約80%削減

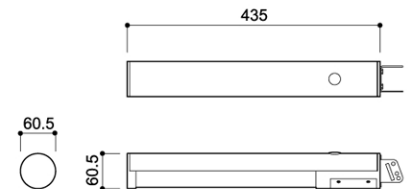
※防犯灯100基あたり、年間4,000時間での試算です。
CO₂排出係数=0.39で計算しています。

e-coLed新防犯灯は、消費電力が19.5Wだから、水銀灯80Wと比較して約80%のCO₂削減効果があります。これは、スギの木約886本分にあたります。

BLED1059K-19.5W (色温度5900K)

本体：アルミ製
グローブ：アクリル樹脂製
定格電圧：100V/200V
消費電力：19.5W (電源装置含)
申請入力容量：20VA
周波数：50 / 60Hz
色温度：5900K
寿命：約40,000時間
防塵防水性能：IP65

色温度4300K、5000Kタイプもご用意しています。

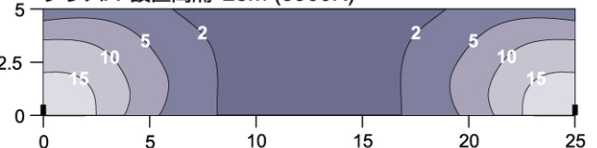


クラスB設置間隔38mを実現

e-coLed新防犯灯は、最新の光学技術により、消費電力19.5Wでありながら、(社)日本防犯設備協会基準クラスAで25m、クラスBで38mの設置間隔を実現しました。

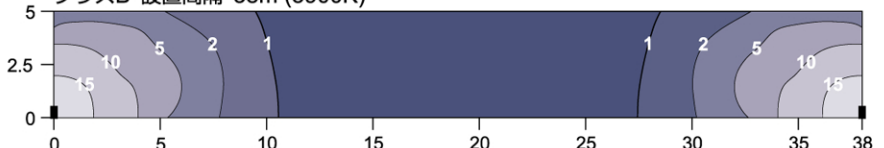
平均水平面照度 5.50 lx
最小照度 1.00 lx
最大照度 20.7 lx
最小鉛直面照度 1.03 lx
保守率 0.7

クラスA 設置間隔 25m (5900K)



クラスB 設置間隔 38m (5900K)

平均水平面照度 3.60 lx
最小照度 0.30 lx
最大照度 19.7 lx
最小鉛直面照度 0.54 lx
保守率 0.7



⚠ 注意

- ・掲載商品の価格には、消費税、配送費、設置調整費、工事費、自動点滅器、取り付けバンド、使用済み商品の引き取り費用は含まれておりません。
- ・照度分布図、試算表の数値は参考値であり、この値を保証するものではありません。あくまで目安としてお考えください。
- ・自動点滅器は取替えます。詳細については、当社支店、営業所におたずねください。
- ・掲載商品について、品質改良のため予告なしに仕様変更する場合がありますので、あらかじめご了承ください。
- ・掲載商品の詳細については、当社支店、営業所におたずねください。